



## DOSSIER DE PRESENTATION

### ESPACE CANOPY

#### L'art dans son divers

En mars 2006, un nouveau lieu culturel a vu le jour à Paris dans le 18<sup>ème</sup> arrondissement. C'est l'ESPACE CANOPY, 19 rue Pajol.



#### **Pourquoi ce nom « Canopy » ?**

Le nom de Canopy (la canopée) désigne l'étage supérieur de la forêt où vivent de multiples espèces encore inconnues de l'homme. L'Espace Canopy se veut la canopée d'une forêt d'artistes : découvrir les talents, les idées et libérer les énergies. Explorer l'art et créer des rencontres autour de l'art. Faire se rencontrer et s'écouter l'amateur, le passant, le passionné, l'habitant. La canopée protège aussi les racines des arbres : l'Espace Canopy est ancré dans le quartier de La Chapelle et participe pleinement à l'animation culturelle de ce quartier. Enfin, la canopée représente aussi une étendue vaste, comme une toile : le réseau de l'Espace Canopy tend à s'étendre peu à peu vers l'étranger et les autres cultures : échanger, donner, recevoir, comprendre, autour de l'art.

#### **Quel espace pour quels événements ?**

L'espace Canopy est un lieu culturel. C'est un espace d'exposition et d'expression.

CONTACT PRESSE : Charlotte FERRON 06 88 31 18 94 – [presse@labelette.info](mailto:presse@labelette.info)  
ESPACE CANOPY 19 rue Pajol 75018 Paris. Metro La Chapelle. 06 06 72 26 67

# La galerie

## Les expositions : le contemporain et l'humain

Depuis sa création en mars 2006, l'Espace Canopy a présenté de nombreuses expositions individuelles et collectives. Les artistes sont peintres, photographes, graphistes, sculpteurs ou plasticiens. Les artistes viennent de milieux et d'horizons divers : Elèves des Beaux Arts ou bien autodidactes, de Paris , Province, ou de l'étranger. Car l'Espace Canopy privilégie avant tout la qualité et la cohérence du projet artistique. L'équipe de Canopy s'est attaché à présenter au public des travaux de créateurs engagés dans leurs démarches créatives, des discours construits et compréhensibles par tous, ouverts à la confrontation avec un public très varié et à l'interrogation et à la discussion

Pendant leur exposition, L'Espace Canopy demande aux artistes de rencontrer le public. En effet, le projet Canopy est né d'une volonté citoyenne d'ouvrir un espace de visibilité aux artistes mais aussi un lieu d'échange et de dialogue à un public très large, dans la cité, au moyen de l'art et de sa diversité.

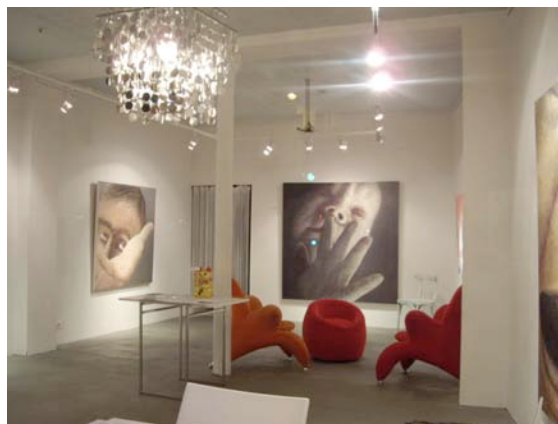
L'Espace Canopy organise une exposition chaque mois et des rendez-vous reviennent chaque année :

Février : Festival FULGURANCE, Rencontres des cultures noires (Afrique, Caraïbes, Amériques) : arts visuels, musique, contes, films, conférence ouvrir un questionnement sur les actions d'artistes et intellectuels noirs et les enjeux actuels.

Novembre : LUMEN 18 exposition collective de photographie contemporaine

Une fois par an : SHOOT OFF set d'art video avec appel à projet

L'Espace Canopy est un lieu d'art interdisciplinaire : la volonté de ses responsables est de décroiser les disciplines et de créer ainsi des moments d'exposition et d'expression : lors de rencontres ponctuelles, la peinture rencontre la poésie, la sculpture est entourée par la danse, la video interroge le spectateur sur les photographies qui l'entourent...



CONTACT PRESSE : Charlotte FERRON 06 88 31 18 94 – [presse@labelette.info](mailto:presse@labelette.info)  
ESPACE CANOPY 19 rue Pajol 75018 Paris. Metro La Chapelle. 06 06 72 26 67

## Les expressions : slam poésie, lectures ,

L'Espace Canopy est un lieu culturel d'expression, différents types d'événements y sont organisés.

### **Le Slam > SLAM DIRAIT BIEN**

Une scène mensuelle de slam poésie est organisée tous les 3eme vendredis du mois : c'est SLAM DIRAIT BIEN

Cette scène est ouverte à tous et l'entrée est gratuite. Cela permet à chacun, novice ou habitué des scènes slam, de venir s'exprimer en partageant un texte qu'il a écrit ou non: lire, murmurer, scander ou encore chuchoter un texte. Au micro s'il le souhaite.

La scène dure de 21h00 à minuit avec deux pauses pendant lesquelles chacun peut se désaltérer à la buvette sans alcool. Pour les slameurs, le verre est offert. C'est la traditionnelle devise du slam : « un vers dit, un verre offert ».

La scène SLAM DIRAIT BIEN a représenté le slam dans la programmation 2007 des FRANCOFOLIES de la Rochelle. De la Chapelle à la Rochelle ! La scène s'est fait remarquer et a entraîné le public de la grande scène St Jean d'Acre !

En 2008, SLAM DIRAIT BIEN représente le slam dans la programmation du festival des Attitudes Indépendants du 18ème

### **> Des lectures et conférences/débats sont organisées tous les 3 mois.**

Canopy veut favoriser la compréhension pour avancer dans l'action et la création. Son action ;

-Lectures philosophiques ou littéraires, thématiques.

Chacun peut partager ainsi un moment de création littéraire ou intellectuel. Car la création se révèle non seulement par les arts visuels mais aussi par les mots et l'écriture.

-Conférences/débats autour de thèmes actuels et intergénérationnels : sociologie, environnement, vieillissement, événements historiques, découvertes scientifiques, langage, nouvelles technologies...

Car le souhait de Canopy est de permettre au plus grand nombre de comprendre et donc de mieux juger le monde qui l'entoure. L'Espace Canopy rassemblera des experts, des spécialistes, des penseurs, mais également des habitants, des témoins.

### **> La musique**

- Lors de la Fête de la Musique, L'Espace Canopy organise la scène ouverte de musique OPEN SOUNDS (« son ouvert » en français). De 2007 à 2008, OPEN SOUNDS a permis à de nombreux artistes de se « produire » gratuitement et sans engagement préalable : C'est cela aussi la démarche de l'Espace Canopy : prendre des risques (la programmation se fait le soir même) pour permettre la libre expression.

- Lors des vernissages, l'équipe de l'espace CANOPY essaie de faire partager un moment musical au public, en rapport avec les œuvres exposées : sous la forme d'un concert spécial et gratuit.

- Par des soutiens à de jeunes musiciens : par une programmation de concert dans sa salle pour faire découvrir des expérimentations musicales actuelles dans de nombreux registre ( Jazz, Rock. Classique, lyrique)

# Médiation

## La découverte de l'art et la médiation culturelle

### Solidarité

#### > ESCAP' ART JUNIOR ET SENIORS

Escap Art SENIOR exprime la volonté de rompre l'isolement de nos seniors par la proposition de rencontres et d'échanges culturels, organisés et encadrés, dans des musées, galeries, lieux culturels. Un membre de l'équipe Canopy et un groupe de seniors partent ensemble en Escapade à la découverte des grandes collections nationales ou parisiennes. Plusieurs propositions sont offertes, les intéressés choisissent et l'Espace Canopy s'occupe de tout : réservation, conférencier, transport et accompagnement.

#### > ESCAP' ART JUNIOR.

Escap'Art est le programme pédagogique de Canopy d'initiation et de création Contemporaine dédié aux jeunes enfants de 6 à 11 ans. Notamment issus de famille défavorisé. Il s'agit d'atelier de 8 à 10 participants animé par des encadrants qualifiés. Les enfants sont encouragés à s'ouvrir à l'art à s'exprimer à créer.

Le support est l'environnement urbain immédiat des enfants ainsi que leur culture familiale. Ce programme reçoit le soutien de la fondation RATP pour la citoyenneté.

## Exister dans un quartier « défavorisé », multi culturel et excentré : une ouverture audacieuse

L'Espace Canopy est le premier et le seul lieu d'exposition du quartier Marx Dormoy/La Chapelle, quartier classé politique de la ville depuis 2000. La galerie de l'Espace Canopy et sa scène slam représentent des points de vitalité appréciés des habitants et des visiteurs venants d'autres arrondissements ou de l'étranger.

La Chapelle est le quartier le plus peuplé de la capitale avec 34627 habitants, fort de plus de 22 nationalités. Cette multiculturalité représente une richesse humaine et culturelle incontestable. C'est sur ce terreau que L'Espace Canopy bâtit son projet : par ses échanges avec les associations du quartier et les structures sociales existantes. Désenclaver le quartier, s'ouvrir à l'autre : voilà la pertinence du projet Canopy. De plus, pour les habitants, cet espace dédié à l'art est aussi vécu comme un élément de valorisation de leur quartier. Et donc d'un peu d'eux-mêmes.

Le mot « bienvenue » est écrit en huit langues différentes sur la vitrine de l'Espace Canopy : en tamoul, chinois, esperanto, allemand, arabe...pour que chacun ait envie d'y d'entrer.

CONTACT PRESSE : Charlotte FERRON 06 88 31 18 94 – presse@labelette.info  
ESPACE CANOPY 19 rue Pajol 75018 Paris. Metro La Chapelle. 06 06 72 26 67

## Développement, communication, convivialité

L'Espace Canopy continue à travailler sur son ancrage dans l'environnement local tout en développant son essor sur Paris par l'organisation d'événements hors du lieu mais aussi par des échanges et partenariats avec des galeries européennes ou américaines dans le cadre de son programme OCTOPUS.

Ces efforts offre une visibilité et de la notoriété au lieu dans l'intérêt des artistes suivis par Canopy.

L'Espace Canopy bénéficie d'une bonne diffusion de ses expositions par les médias d'information spécialisés.

L'Espace Canopy a un site internet : **www.labelette.info**.

Enfin, pour que le public puisse être rapidement informé sur les heures d'ouverture, sans chercher un tract ou sans aller sur le net, Canopy a mis en place sa ligne téléphonique **Infoline 06 06 72 26 67** (06 06 7CANOP depuis un téléphone portable).

L'Espace Canopy est ouvert au public du mercredi au **dimanche inclus**.

L'ouverture le dimanche répond au souhait de l'Espace Canopy d'être un lieu culturel ouvert.

Dans un souci de convivialité, l'Espace Canopy a maintenant son **salon de thé**. Proposer des boissons dans un lieu d'art permet d'ouvrir des discussions dans un contexte propice. Il permet également d'offrir un lieu de pause ou de rendez-vous.



CONTACT PRESSE : Charlotte FERRON 06 88 31 18 94 – presse@labelette.info  
ESPACE CANOPY 19 rue Pajol 75018 Paris. Metro La Chapelle. 06 06 72 26 67

## L'équipe de l'Espace Canopy

Charlotte FERRON et Marie-Line TASSIUS ont découvert le lieu en juin 2005, Elles créent l'association Canopy en décembre 2005. Après avoir fait trois mois de travaux, elles inaugurent l'Espace Canopy le 26 mars 2006 entourées de 300 visiteurs.

> **Charlotte FERRON**, 36 ans, a un profil pluridisciplinaire, basé sur des études en sciences économiques et marketing. Diplômée du CELSA, elle travaille dans la publicité et les relations presse, avant de modifier son cap vers les services logistiques et les ressources humaines. Elle travaille actuellement à la télévision.

A l'Espace Canopy, elle s'occupe de la gestion, de l'organisation, de la programmation et de la communication.

**Contact : ferron@labelette.info**

> **Marie Line TASSIUS**, 37 ans, débute sa carrière d'Avocat au Barreau de Paris, puis comme coordinatrice de projet au conseil économique et social à Bruxelles. Sa volonté d'implication au cœur de la société et son goût de l'action la conduisent à déposer sa robe pour le monde de l'entreprise. Elle travaille actuellement dans l'ingénierie fiscale et immobilière. A l'Espace Canopy, elle s'occupe de la programmation, des partenariats, du développement et de relations avec les institutions publiques.

**Contact : tassius@labelette.info**

L'équipe de l'Espace CANOPY est assistée de stagiaires, sous convention. École du Louvre, Licences d'arts plastiques, BTS communication, études littéraires ou de graphisme : les profils sont variés et l'implication est primordiale. Canopy apporte son expérience aux étudiants, dans un souci d'échange des connaissances.

### **ESPACE CANOPY**

**19 rue Pajol 75018 Paris**

accès : metro la chapelle sur la ligne 2.

Ou bus 48, 65, ou bus « la traverse ». velib

**RER GARE DU NORD.**

Ouvert :mercredi, jeudi, vendredi :15h00 – 19h00

Samedi et dimanche : 14h00 – 19h30

Site : [www.labelette.info](http://www.labelette.info) - mail : [canopy@labelette.info](mailto:canopy@labelette.info) . - infos : 06 06 722 667

CONTACT PRESSE : Charlotte FERRON 06 88 31 18 94 – [presse@labelette.info](mailto:presse@labelette.info)  
ESPACE CANOPY 19 rue Pajol 75018 Paris. Metro La Chapelle. 06 06 72 26 67